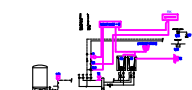
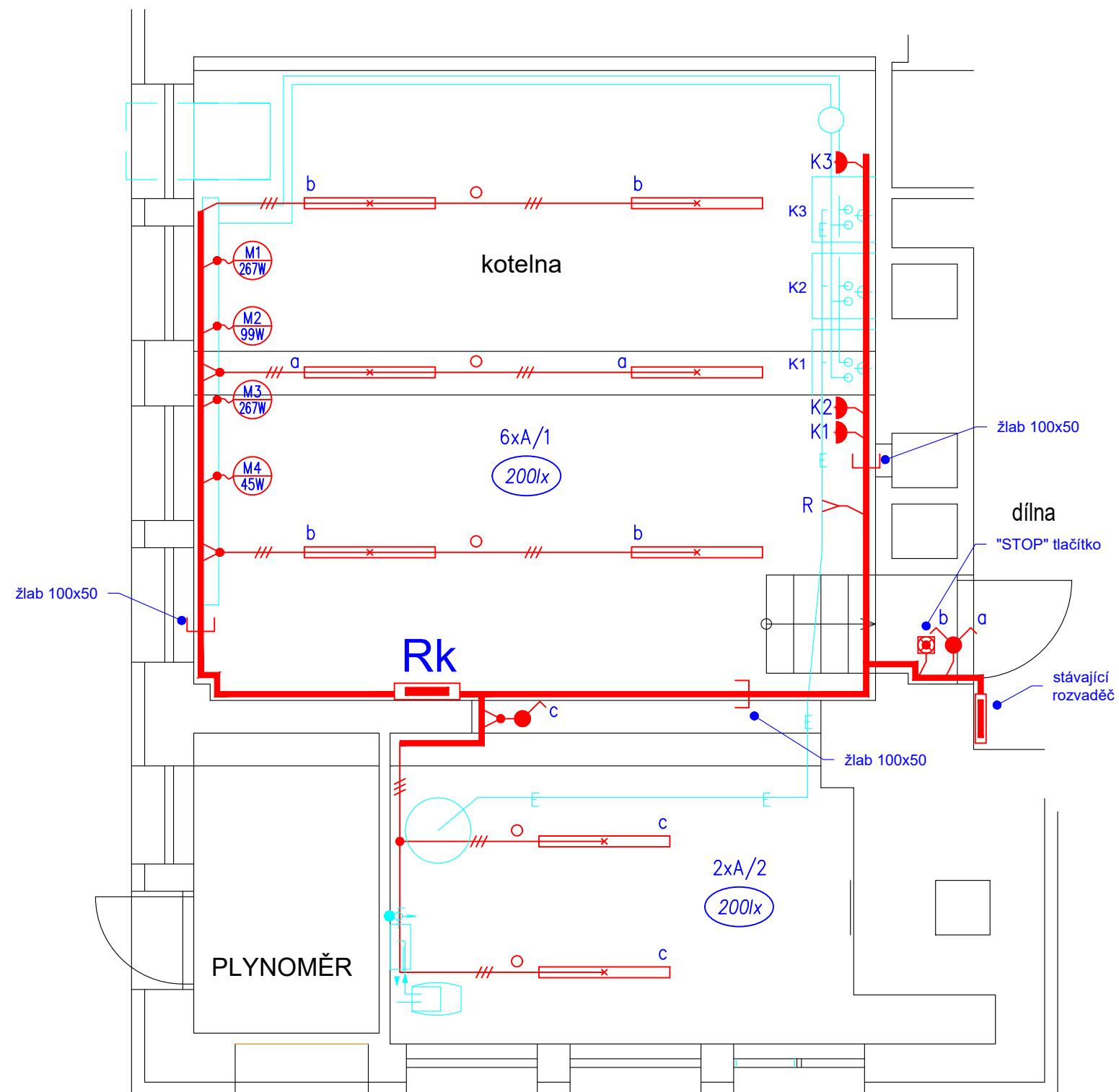


Legend

- Red line: Main entrance
- Blue line: Secondary entrance
- Green line: Emergency exit
- Yellow line: Service entrance



Legend	
Red line	Main entrance
Blue line	Secondary entrance
Green line	Emergency exit
Yellow line	Service entrance

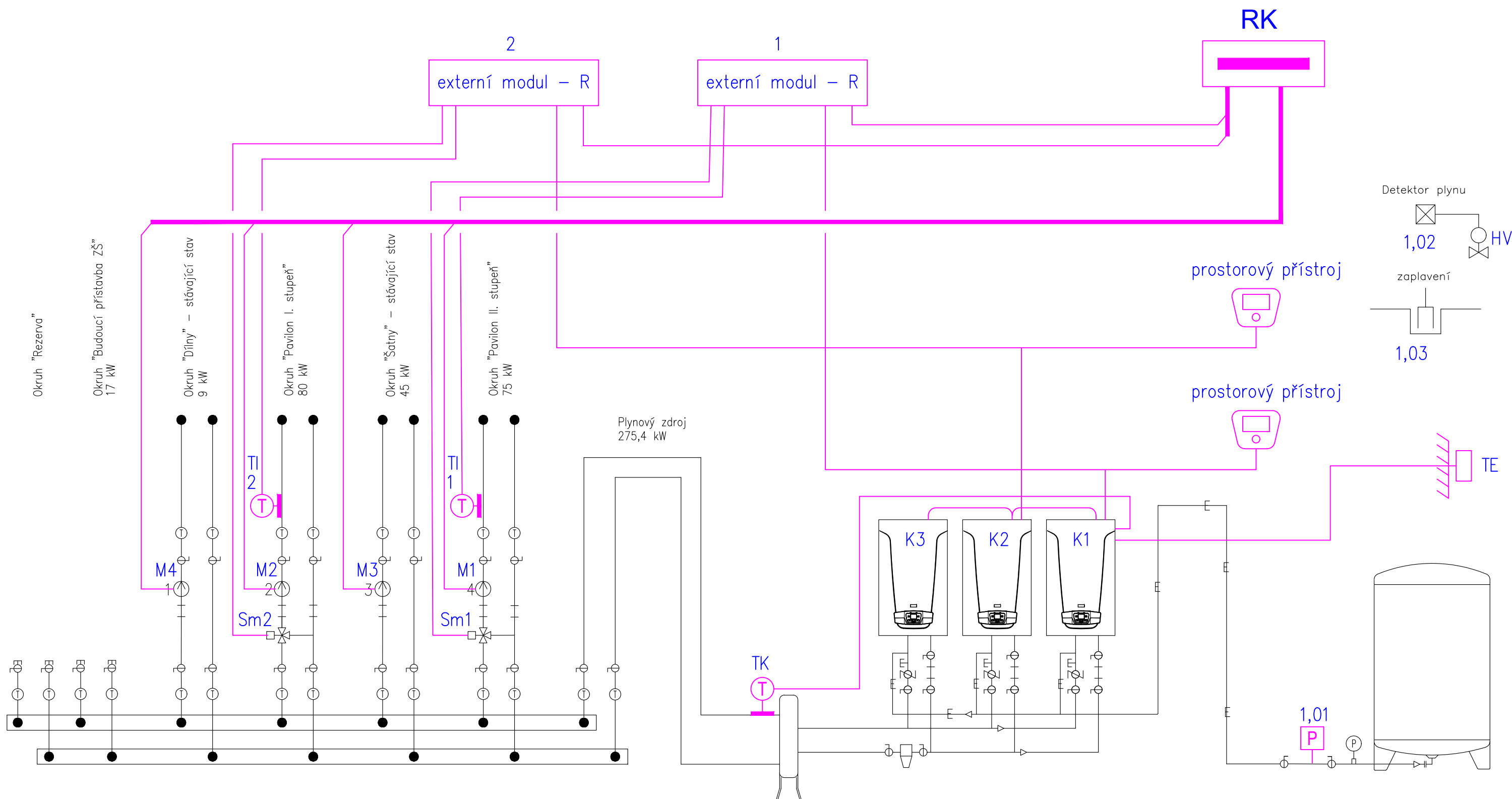


Poznámka:

Výška pro osazení vypínačů bude 1,4m.
V prostoru kotelnny bude provedeno pospojení velkých kovových částí,
vodičem CY4 zž.
Vodič bude ukončen na sběrně PE v rozvaděči.
Detektor plynu osadit 30cm pod strop.

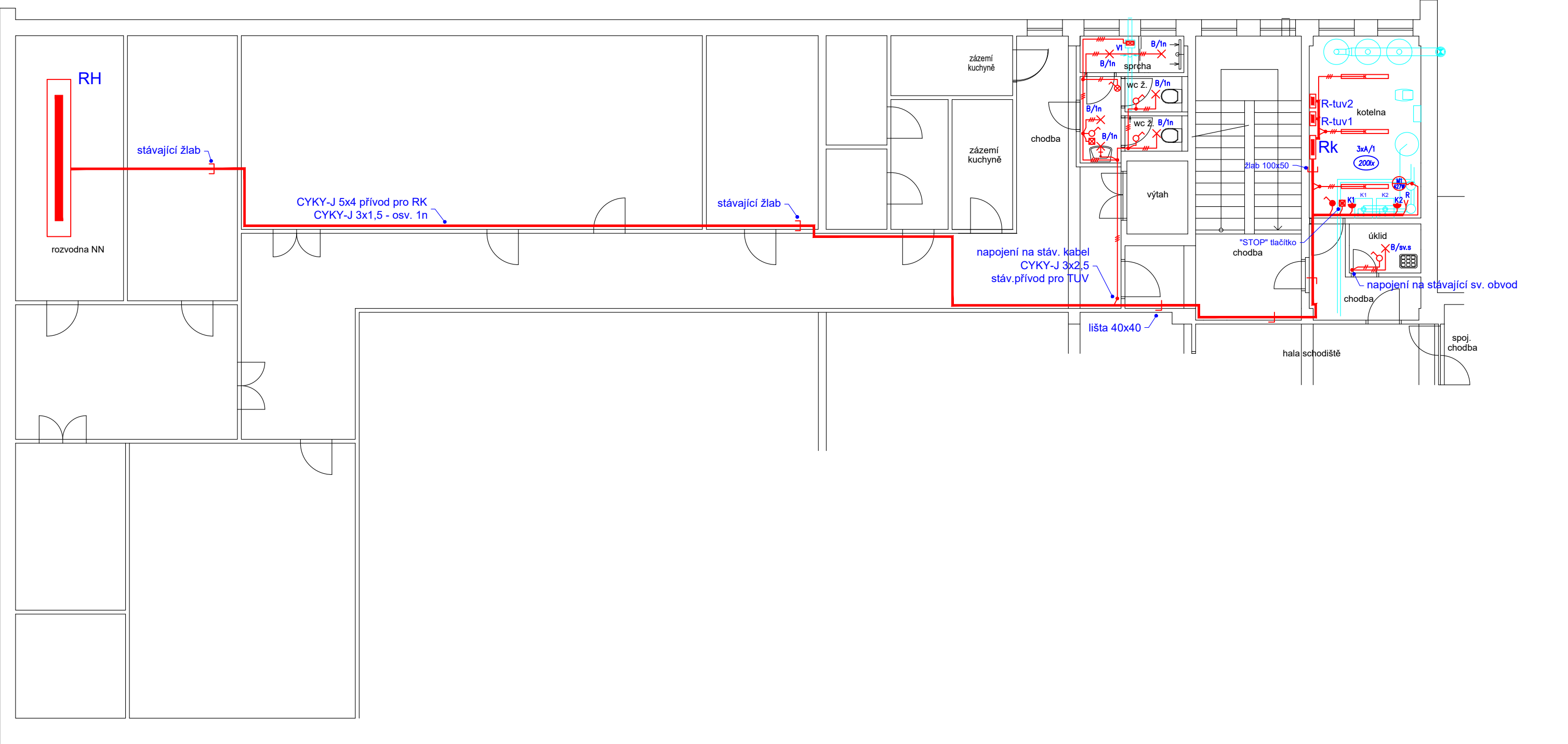
Provozní napětí:
3x230/400V,50Hz
Ochranné opatření:
automatické odpojení od zdroje

Bohumír Holec IČO 44057199 tel: +420777826892	Číslo zakázky: 05-09-22	Datum: 9/2022	Vypracoval: B.Holec	Měřítko: 1:50	Název zakázky: Vytápění školního areálu B. Němcové, Dačice SO 01 - Základní škola	Název výkresu: Kotelna-silnoproudá elektrotechnika	Číslo výkresu: 601
---	----------------------------	------------------	------------------------	------------------	---	---	-----------------------



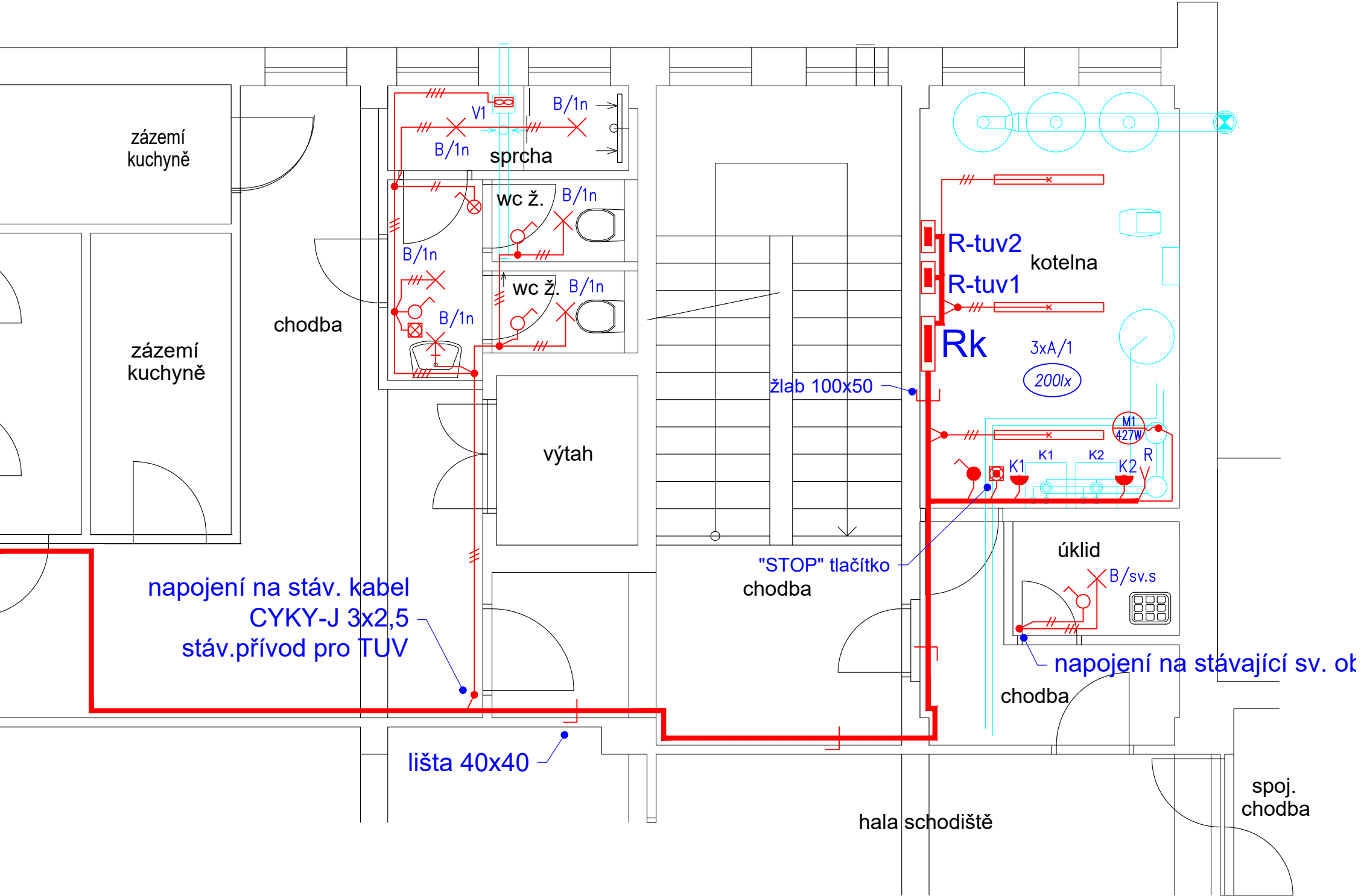
Provozní napětí:
3x230/400V, 50Hz
Ochranné opatření:
automatické odpojení od zdroje

Bohumír Holec IČO 44057199 tel: +420777826892	Číslo zakázky: 05-09-22	Datum: 9/2022	Vypracoval: B.Holec	Měřítko:	Název zakázky: Vytápění školního areálu B. Němcové, Dačice SO 01 - Základní škola	Název výkresu: Kotelna-měření a regulace, schéma	Číslo výkresu: 02
---	----------------------------	------------------	------------------------	----------	---	---	----------------------



Provozní napětí:
3x230/400V, 50Hz
Ochranné opatření:
automatické odpojení od zdroje

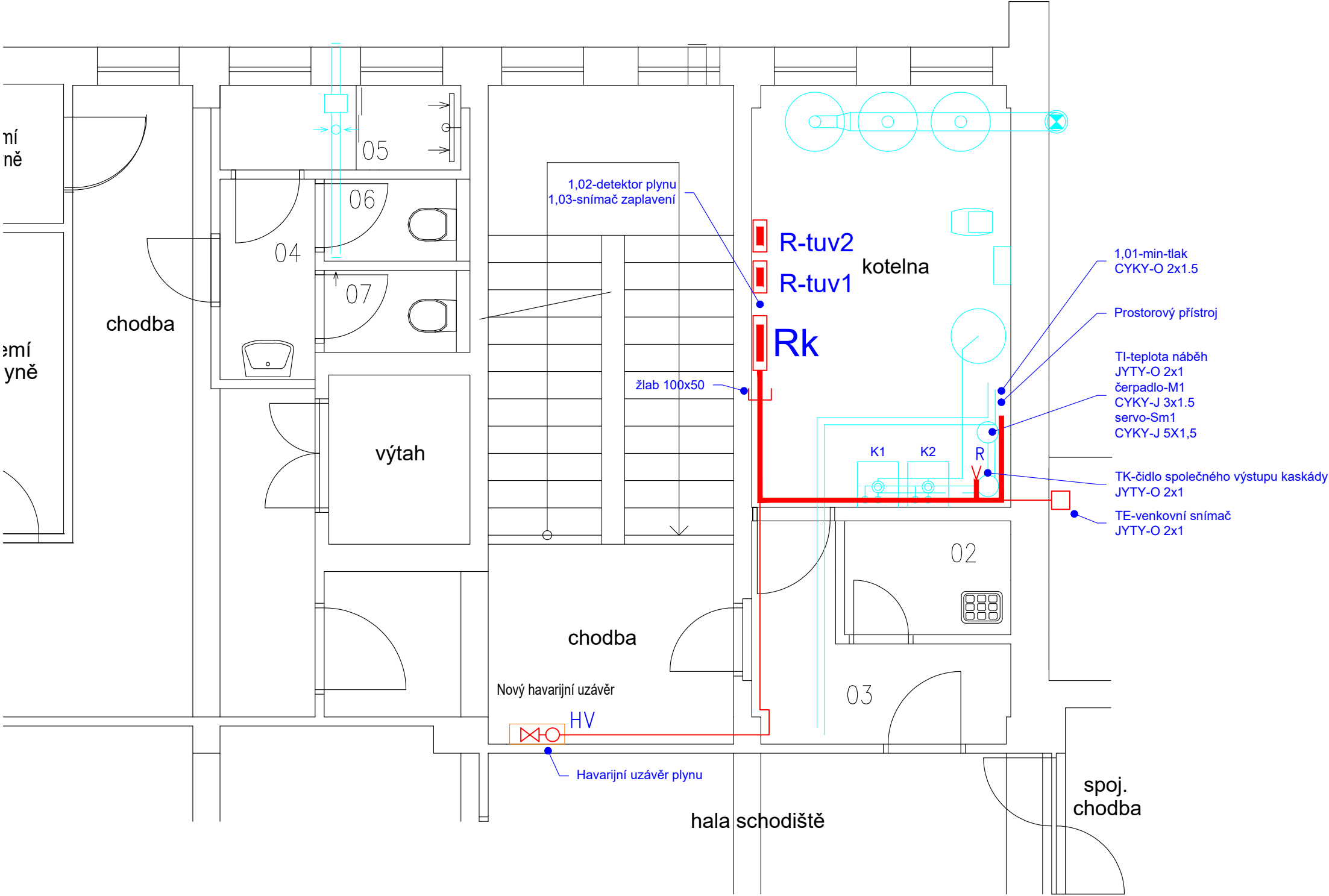
Bohumír Holec IČO 44057199 tel: +420777826892	Číslo zakázky: 05-09-22	Datum: 9/2022	Vypracoval: B.Holec	Měřítko: 1:100	Název zakázky: Vytápění školního areálu B. Němcové, Dačice SO 02 – Gymnázium, Škol. jídelna	Název výkresu: Kotelna – silnoproudá elektrotechnika	Číslo výkresu: 601a
--	----------------------------	------------------	------------------------	-------------------	---	---	------------------------



Poznámka:
Výška pro osazení vypínačů bude 1,4m.
V prostoru kotelny bude provedeno pospojení velkých kovových částí, vodičem CY4 zž.
Vodič bude ukončen na sběrně PE v rozvaděči.
Detektor plynu osadit 30cm pod strop.

Provozní napětí:
3x230/400V,50Hz
Ochranné opatření:
automatické odpojení od zdroje

Bohumír Holec IČO 44057199 tel: +420777826892	Číslo zakázky: 05-09-22	Datum: 9/2022	Vypracoval: B.Holec	Měřítko: 1:50	Název zakázky: Vytápění školního areálu B. Němcové, Dačice SO 02 – Gymnázium, Škol. jídelna	Název výkresu: Kotelna–silnoproudá elektrotechnika	Číslo výkresu: 601b
---	----------------------------	------------------	------------------------	------------------	---	---	------------------------

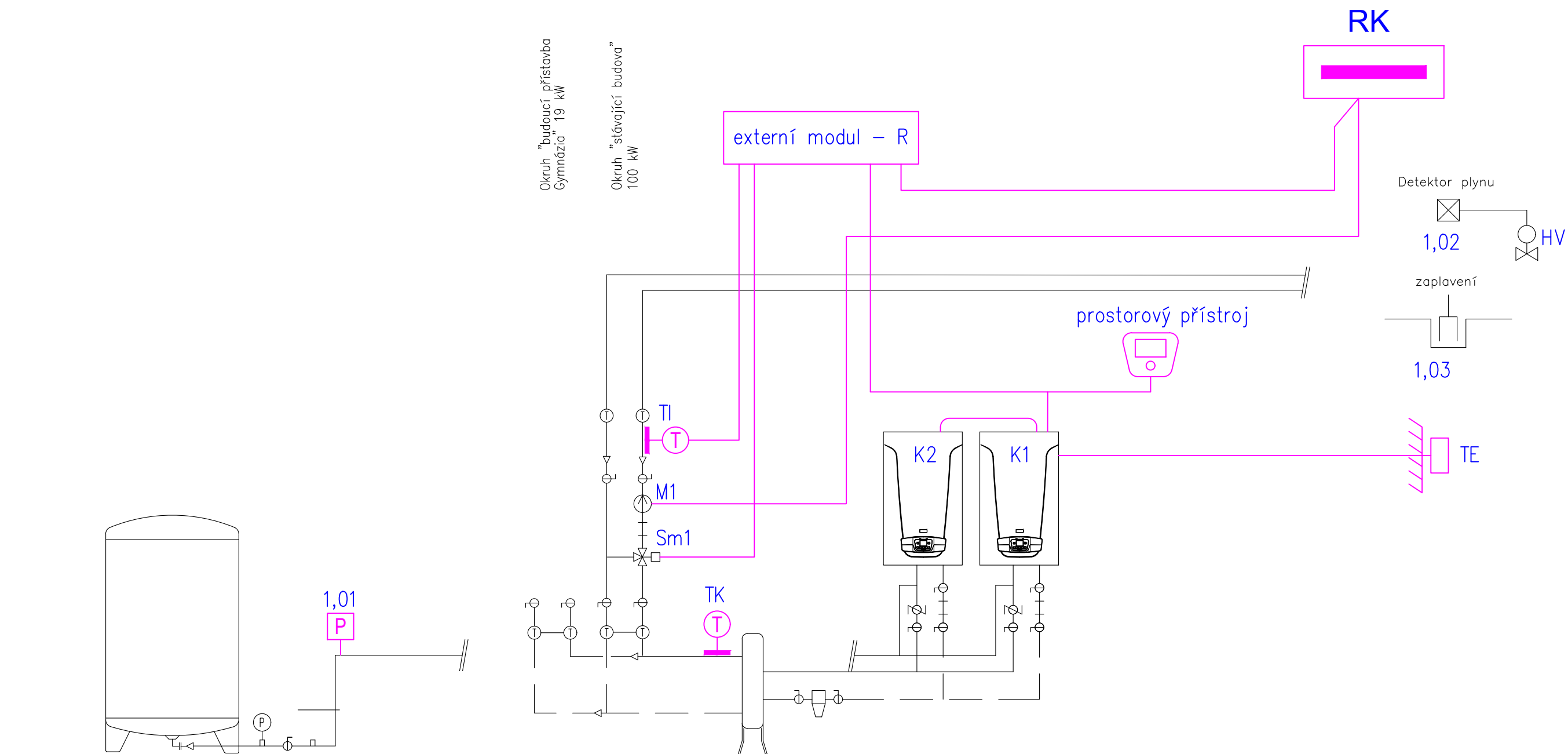


Poznámka:

Výška pro osazení vypínačů bude 1,4m.
V prostoru kotelny bude provedeno pospojení velkých kovových částí, vodičem CY4 zž.
Vodič bude ukončen na sběrně PE v rozvaděči.
Detektor plynu osadit 30cm pod strop.

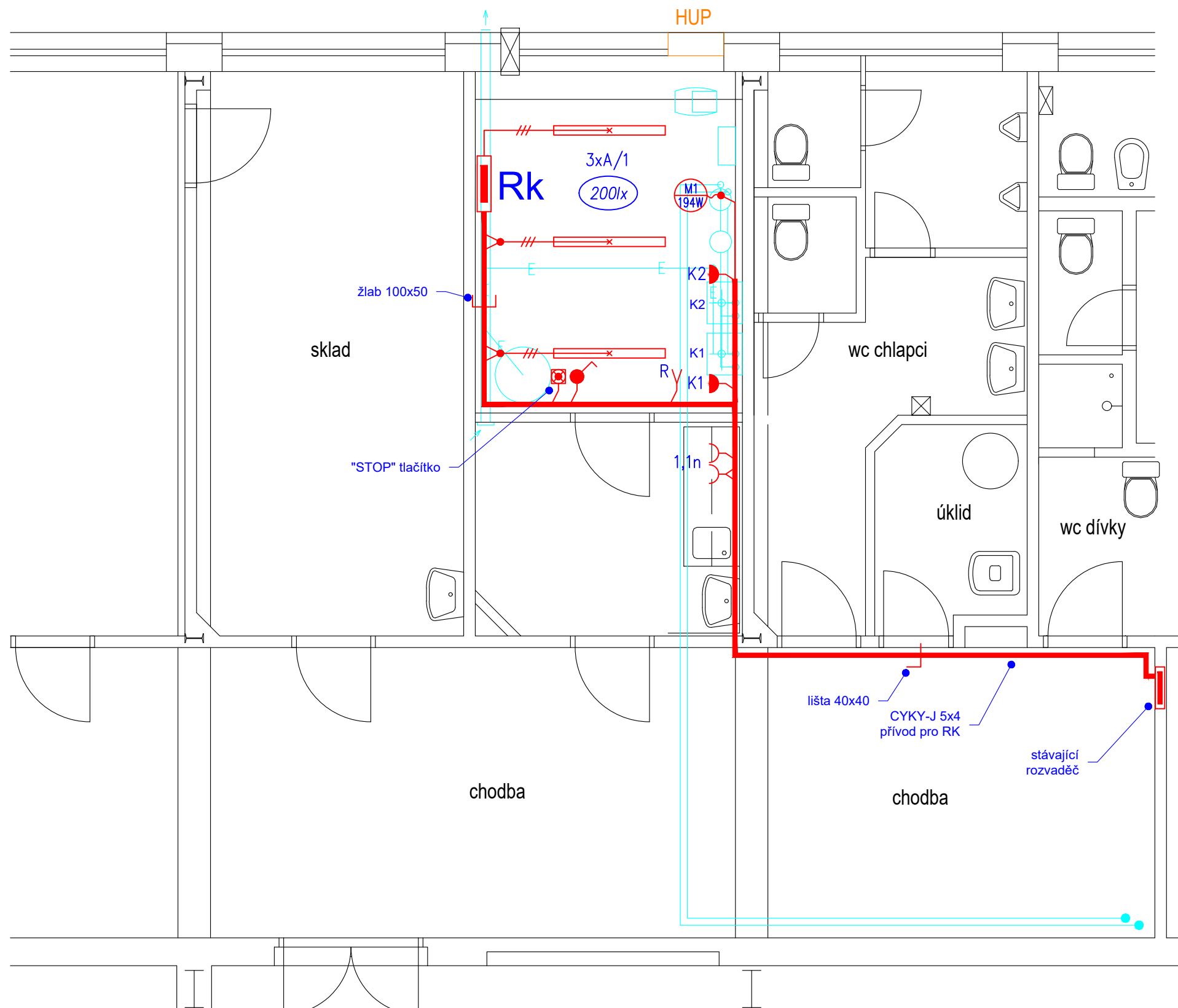
Provozní napětí:
3x230/400V,50Hz
Ochranné opatření:
automatické odpojení od zdroje

Bohumír Holec IČO 44057199 tel: +420777826892	Číslo zakázky: 05-09-22	Datum: 9/2022	Vypracoval: B.Holec	Měřítko: 1:50	Název zakázky: Vytápění školního areálu B. Němcové, Dačice SO 02 – Gymnázium, Škol. jídelna	Název výkresu: Kotelna-měření a regulace	Číslo výkresu: 01
---	----------------------------	------------------	------------------------	------------------	---	---	----------------------



Provozní napětí:
3x230/400V, 50Hz
Ochranné opatření:
automatické odpojení od zdroje

Bohumír Holec IČO 44057199 tel: +420777826892	Číslo zakázky: 05-09-22	Datum: 9/2022	Vypracoval: B.Holec	Měřítko: 1:50	Název zakázky: Vytápění školního areálu B. Němcové, Dačice SO 02 - Gymnázium, Škol. jídelna	Název výkresu: Kotelna-měření a regulace, schéma	Číslo výkresu: 02
--	----------------------------	------------------	------------------------	------------------	---	---	----------------------

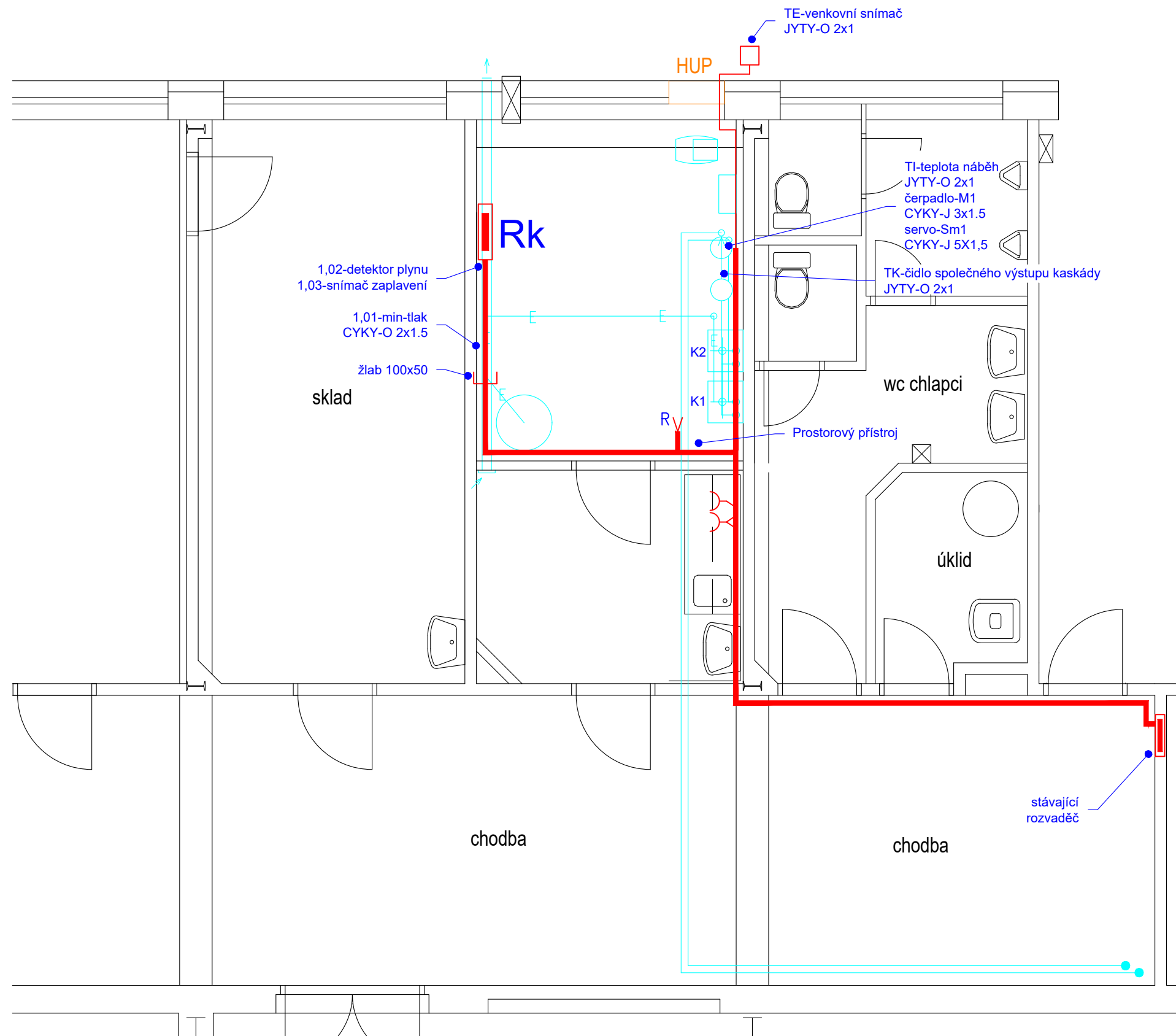


Poznámka:

Výška pro osazení vypínačů bude 1,4m.
V prostoru kotelný bude provedeno pospojení velkých kovových částí, vodičem CY4 zž.
Vodič bude ukončen na sběrně PE v rozvaděči.
Detektor plynu osadit 30cm pod strop.

Provozní napětí:
3x230/400V,50Hz
Ochranné opatření:
automatické odpojení od zdroje

Bohumír Holec IČO 44057199 tel: +420777826892	Číslo zakázky: 05-09-22	Datum: 9/2022	Vypracoval: B.Holec	Měřítko: 1:50	Název zakázky: Vytápění školního areálu B. Němcové, Dačice SO 03 – Tělocvična	Název výkresu: Kotelna-silnoproudá elektrotechnika	Číslo výkresu: 601
---	----------------------------	------------------	------------------------	------------------	---	---	-----------------------

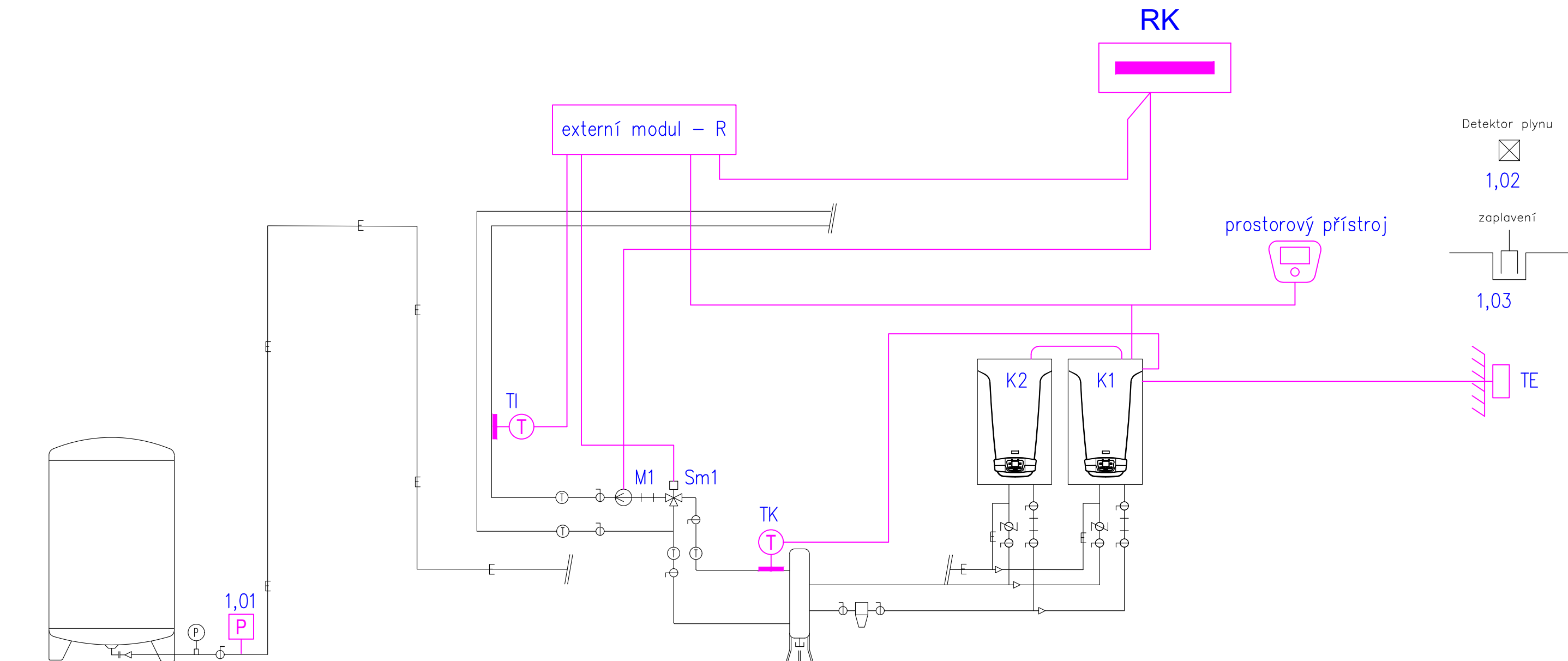


Poznámka:

Výška pro osazení vypínačů bude 1,4m.
V prostoru kotelny bude provedeno pospojení velkých kovových částí, vodičem CY4 zž.
Vodič bude ukončen na sběrně PE v rozvaděči.
Detektor plynu osadit 30cm pod strop.

Provozní napětí:
3x230/400V,50Hz
Ochranné opatření:
automatické odpojení od zdroje

Bohumír Holec IČO 44057199 tel: +420777826892	Číslo zakázky: 05-09-22	Datum: 9/2022	Vypracoval: B.Holec	Měřítko: 1:50	Název zakázky: Vytápění školního areálu B. Němcové, Dačice SO 03 – Tělocvična	Název výkresu: Kotelna-měření a regulace	Číslo výkresu: 01
---	----------------------------	------------------	------------------------	------------------	---	---	----------------------



Provozní napětí:
3x230/400V,50Hz
Ochranné opatření:
automatické odpojení od zdroje

Bohumír Holec IČO 44057199 tel: +420777826892	Číslo zakázky:	Datum:	Vypracoval:	Měřítko:	Název zakázky:	Název výkresu:	Číslo výkresu:
	05-09-22	9/2022	B.Holec	1:50	Vytápění školního areálu B. Němcové, Dačice SO 03 – Tělocvična	Kotelna-měření a regulace, schéma	02